

학생자율연구 OT

2026. 3. 10.

Mech. Bldg., Pusan Nat'l. Univ.

금속설계연구실

Metal Design & Mechanics Lab

이태경 교수

지도교수



2017-현재
부산대학교 기계공학부 (교수)



熊本大学
Kumamoto University

2016-2017
Kumamoto Univ. 기계시스템공학과 (조교수)



2015
Northwestern Univ. 기계공학과 (Post-Doc)



2014 POSTECH 신소재공학과 (박사)
2009 POSTECH 신소재공학과 (학사)

연구원

박사후
연구원

유진영

박사과정
및
석박연계

천세호

이성호

이정훈

이수정

윤재원

석사과정

이진우

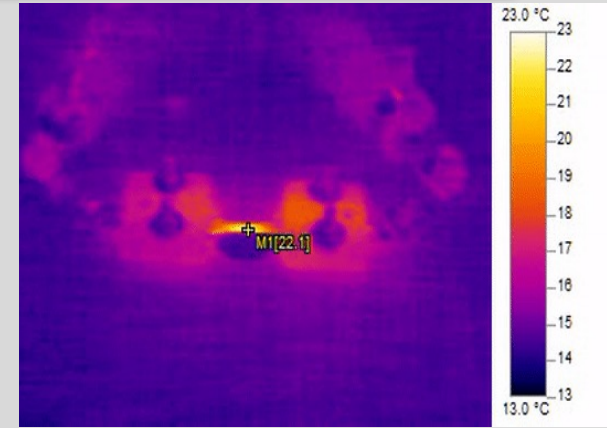
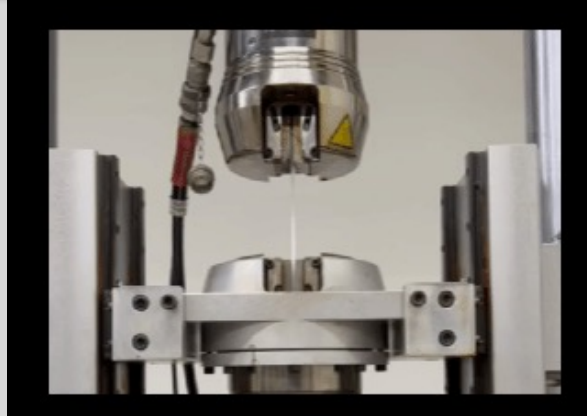
김성원

허수빈

권용준

연구분야

금속부품/소재의 파괴 원인 분석 및 개선

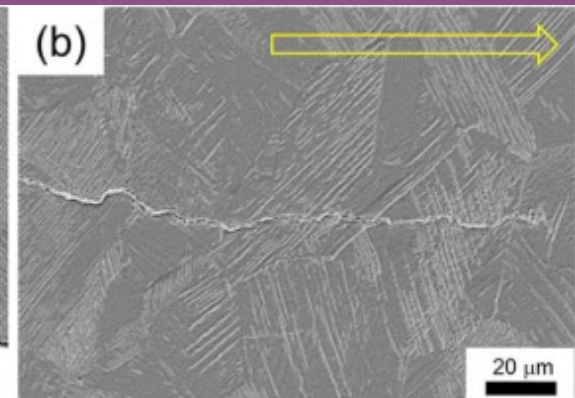
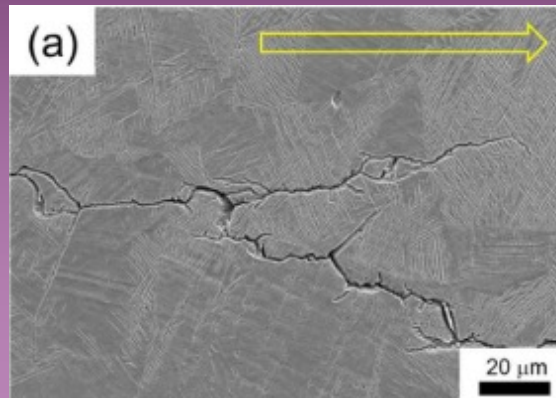


충격

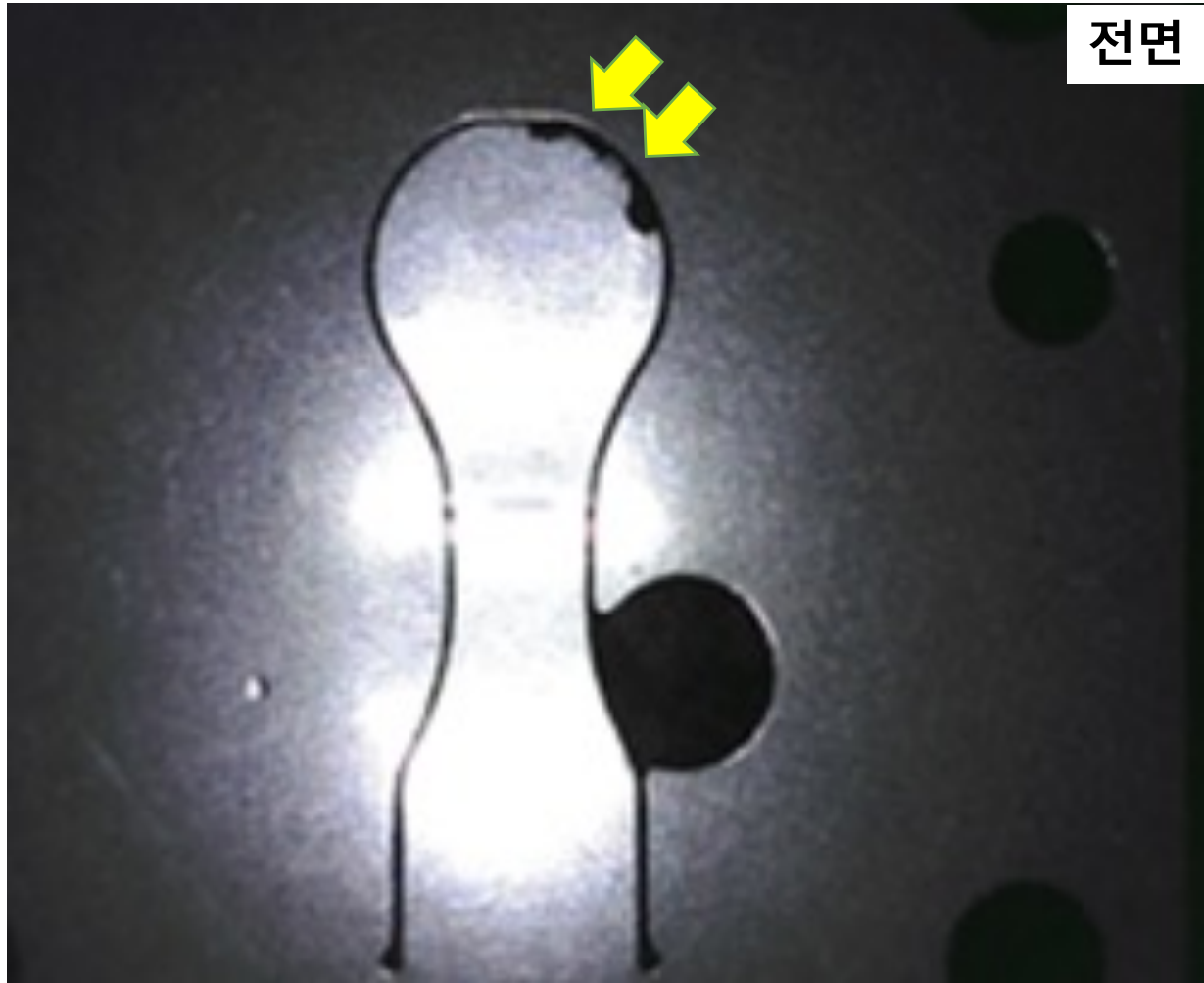
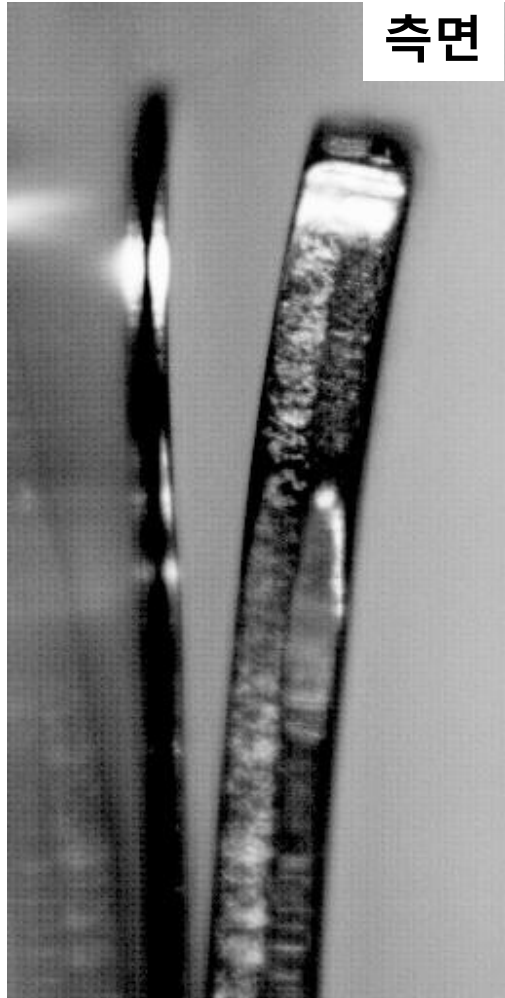
피로

극한환경

미세조직
연계 분석



연구사례: 1. 특정 부품의 피로파괴 해석 및 예측



연구사례: 2. 장갑의 탄환 관통 이방성 분석

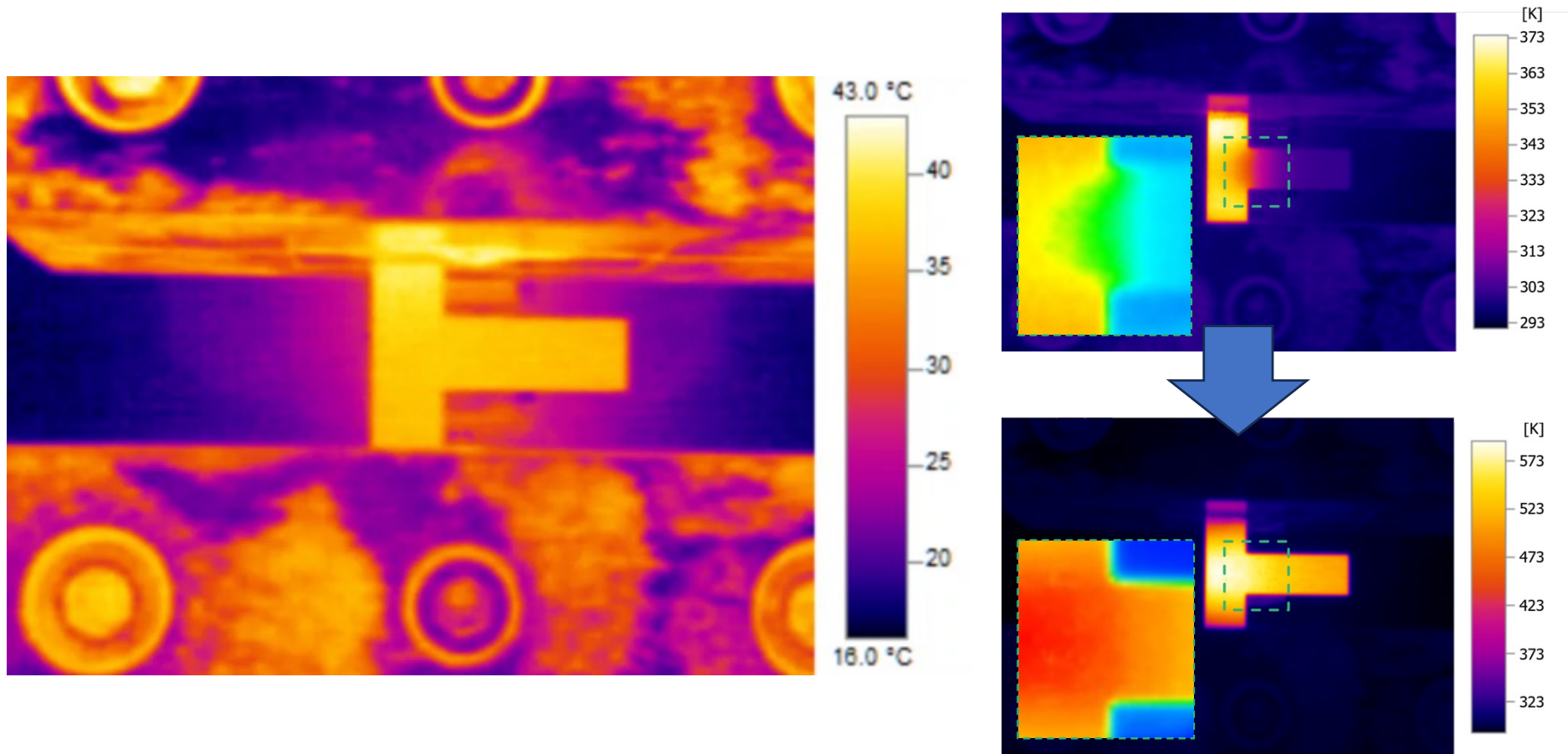


측면

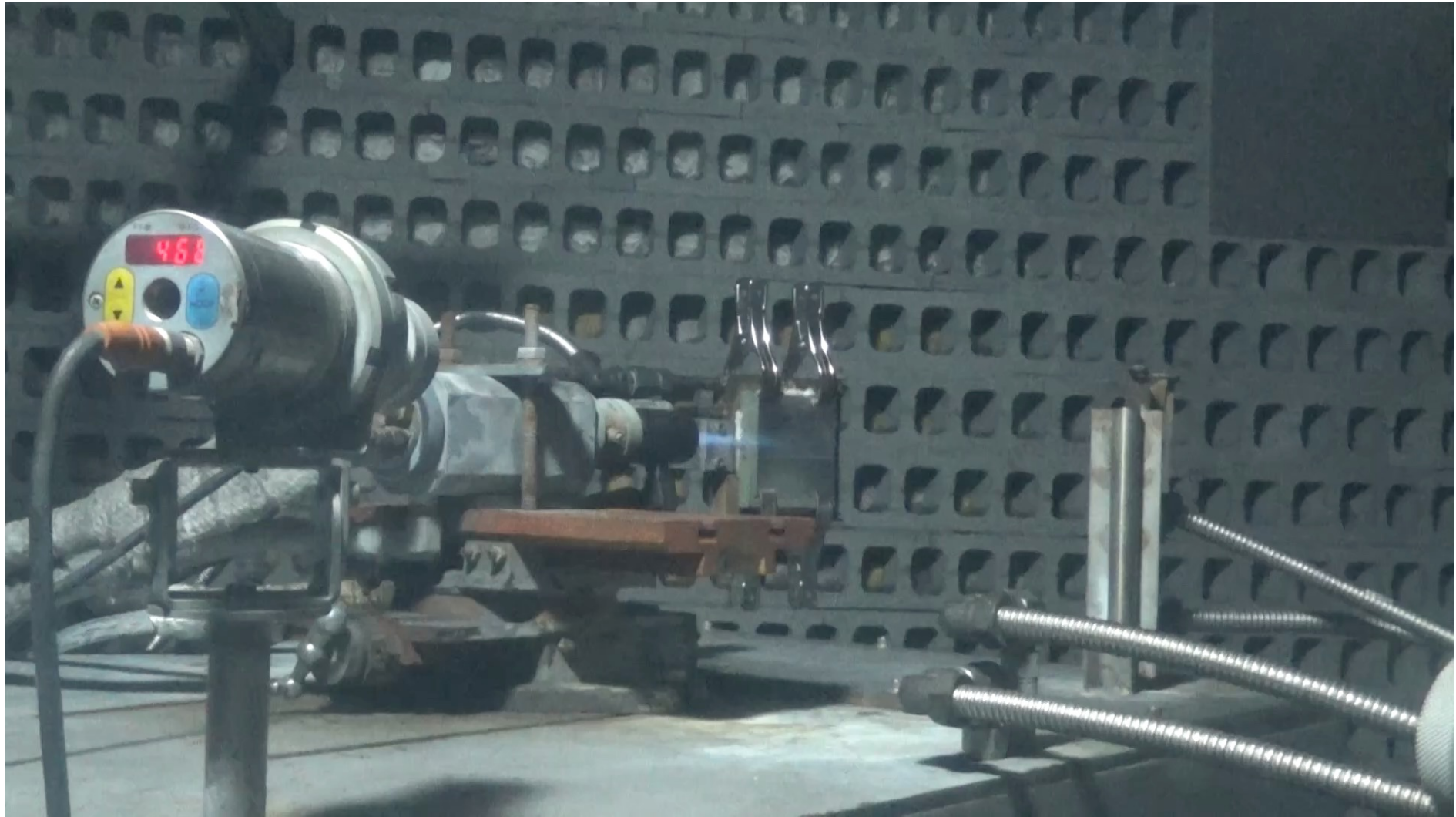


전면

연구사례: 3. 전기저항 가열에 의한 소재 특성 변화

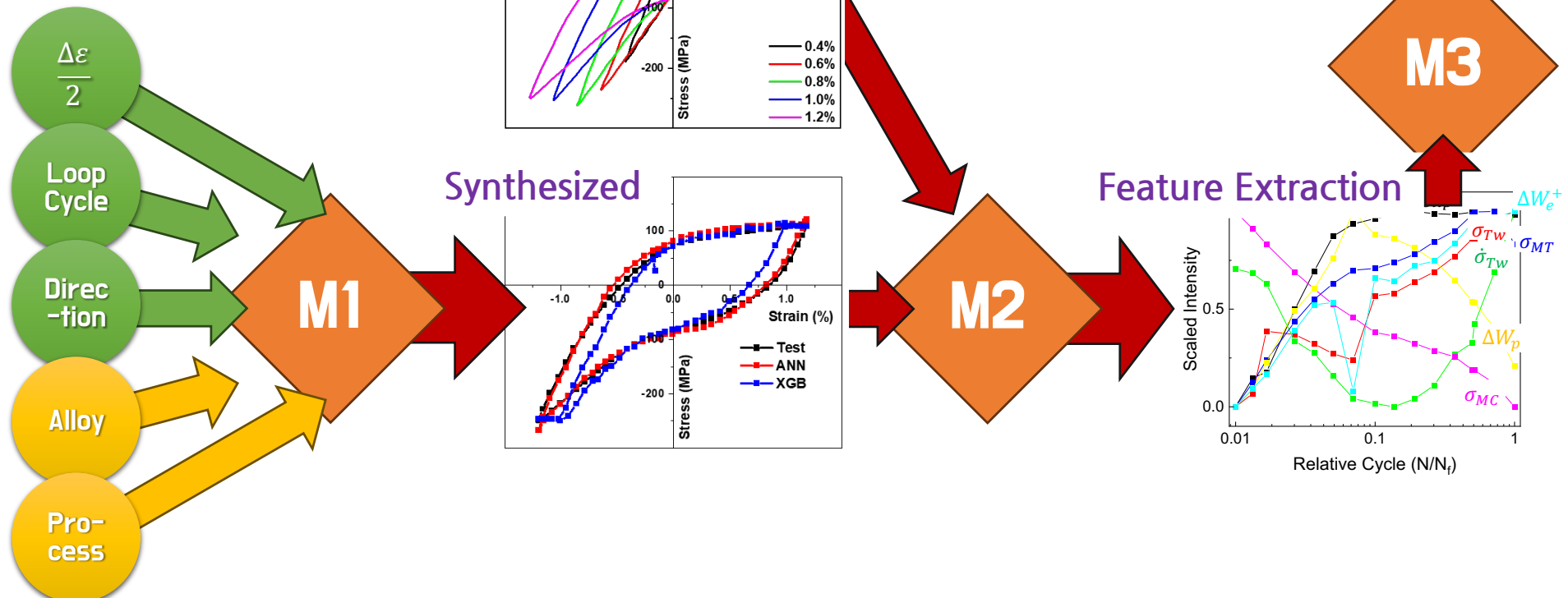


연구사례: 4. 고속화염 노출에 의한 소재 특성 변화



연구사례: 5. 인공지능 기반 재료 성능 예측 기술

Cycle-Informed Fatigue Life Estimation



연구비 지원



국 방 과 학 연 구 소
Agency for Defense Development



국방기술진흥연구소
Korea Research Institute for defense Technology planning and advancement



한화에어로스페이스
Hanwha Aerospace



한국항공우주산업|주|
KOREA AEROSPACE INDUSTRIES, LTD.



산업통상자원부



과학기술정보통신부



LG전자